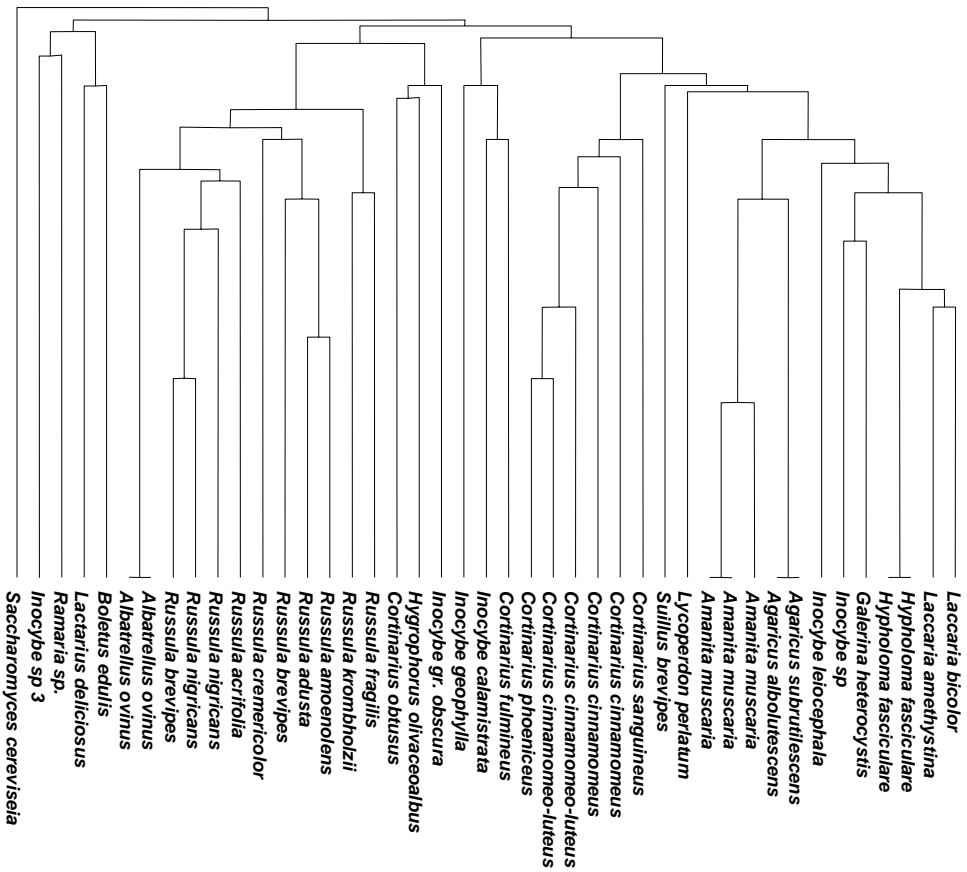


Distance 0.1



- Laccaria bicolor*
- Laccaria amethystina*
- Hypholoma fasciculare*
- Hypholoma fasciculare*
- Galerina heterocystis*
- Inocybe* sp.
- Inocybe lelocephala*
- Agaricus subrutilescens*
- Agaricus alboluteuscens*
- Amanita muscaria*
- Amanita muscaria*
- Amanita muscaria*
- Lycoperdon perlatum*
- Suillus brevipes*
- Cortinarius sanguineus*
- Cortinarius cinnamomeus*
- Cortinarius cinnamomeus*
- Cortinarius cinnamomeo-luteus*
- Cortinarius cinnamomeo-luteus*
- Cortinarius fulmineus*
- Cortinarius phoeniceus*
- Inocybe calamistrata*
- Inocybe geophylla*
- Inocybe gr. obscura*
- Hygrophorus olivaceoalbus*
- Cortinarius obtusus*
- Russula fragilis*
- Russula krombolzii*
- Russula amoeniolens*
- Russula adusta*
- Russula brevipes*
- Russula cremoricolor*
- Russula acrifolia*
- Russula nigricans*
- Russula nigricans*
- Russula nigricans*
- Russula brevipes*
- Albatrellus ovinus*
- Boletus edulis*
- Lactarius deliciosus*
- Ramaria* sp.
- Inocybe* sp. 3
- Saccharomyces cerevisiae*

1000

Taq1

100

1000

Hinf1

100

1000

Cfo1

100

